

# HDD & ATAPI 機器用 プログラマブル スイッチング電源ユニット

パソコン HDD & ATAPI 機器用の電源試験、その他の電源に！  
ドライブ用の電源（+3.3V／+5V、+12V：各2A）に対応  
設定範囲±20%、設定分解能1%

Ubuntu32/64bit と Windows 対応USBインターフェイス制御および手動制御対応  
外部リモートON/OFF制御信号対応（正負2論理入力対応）

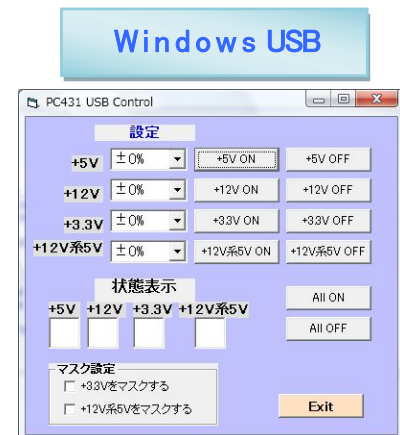


フロントパネル

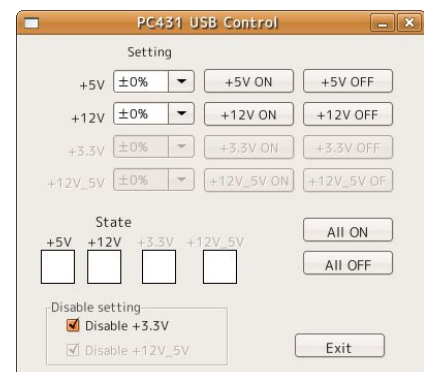


リヤパネル

パソコン制御画面



Linux USB



## 仕様

1. 入力条件：AC100V(50～60Hz)
2. 入力電流(typ)：1.4A(AC100V)
3. 入力突入電流(typ)：30A(AC100V)
4. 出力電圧1[V]：+5Vまたは+3.3V
5. 出力電圧2[V]：+12V
6. 出力可変範囲 出力電圧1、2共：±20%
7. 出力可変ステップ：出力電圧1、2共 ±1%ステップ(6ビットDA方式)
8. 出力電流1 & 2[A]：(typ)2A (ピーク 3A)
9. 最大リップルノイズ(mVP-P)：出力電圧1：160mV 出力電圧2：180mV
10. 出力過電流保護 3.5Amin
11. 出力過電圧保護 無し
12. リモートセンシング 有り
13. 動作周囲温度 0～+50℃
14. 動作周囲湿度：20～80%(結露無きこと)
15. 保存温度：-10～70℃
16. 保存湿度：10～95%RH(結露無きこと)
17. 手動電圧設定：+5V/+12V固定(出荷時:CPLDの変更で変更可能)
18. フロントパネルから手動ON/OFFスイッチ
19. リモートON/OFFコントロール リヤパネルのコネクタから2入力
  - ① TTL入力 “0”時:ON、“1”時:OFF(10KΩ+5VにPullUp)
  - ② TTL入力 “1”時:ON、“0”時:OFF(入力インピーダンス:1KΩ)
 GNDと②間にクランプ Diode 有り

- ・小型[外形寸法:132(幅)×178(奥行)×80(高さ)mm]
- ・軽量[重量:約1kg]

## ・低価格

Ubuntu 10.04-18.04-32/64bit 対応、Windows7,8,10-32/64bit 対応

※各製品の仕様は改良のため予告なく変更することがあります。※記載の製品名ならびに社名は、一般に各社の商標または登録商標です。

株式会社 三興電子

〒361-0062

埼玉県行田市谷郷1274-1

[TEL] 048-554-3492

[FAX] 048-554-3413

[URL] <http://www.sankoden.com>

[E-mail] [sd-email@sankoden.com](mailto:sd-email@sankoden.com)