

HDD (IDE, SATA), ATAPI, SAS, SCSI デバイス用環境試験装置
 - 20°C ~ +85°C 温度プロファイルと同期試験
 品質評価、受入検査、出荷検査に！
 1.8, 2.5, 3.5 インチ HDD, CD, BD, SATA, SAS, SCSI 用 Wide, SCA
 テストフィクスチャで、着脱容易

SATA, SAS, SCSI 対応

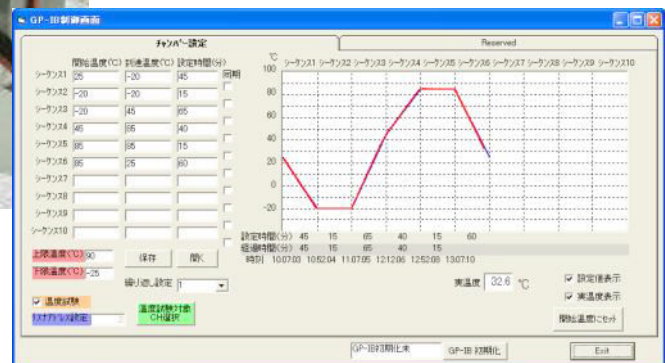
ULTRA DMA 133 対応



チャンバーはエスペック社製です。



テスト本体



SYS2010 共通仕様

- ・対応インターフェース : PCAT, ATAPI (IDE, SATA), SCSI
- ・データ転送 : PIO, マルチワード DMA, ULTRA DMA 133, U160, U320, SATA 1.5G, 3G, 6G
- ・ドライブ用電源 : +5V / +3.3V (2A), +12V (2A) 各 ±1% ~ ±20% プログラミング可能
 オプションで +12V を +7V, +9V, +16V 各々 ±20% に対応可能
 ドライブ電源は半固定、プログラマブル電源 (センシング有) 選択可能
- ・ロギング機能 : エラー・ロギング、最終テスト情報ロギング
- ・テスト・プログラム : 標準テスト・プログラム多数用意、編集、ユーザ・簡単作成言語提供
- ・リアル・タイム・センス機能 : テスタが動作中、ドライブ及びテストの状況がセンス可能
- ・コマンド処理時間測定機能 : 電源 ON からドライブが READY までの時間測定、コマンド発行から終了まで等の時間測定
- ・チャンバの設定温度 : -20 ~ +85°C
- ・PATA 仕様のテストは、IDE → SATA 変換ボードまたは当社のテストフィクスチャが必要です。
- ・CF, SD の試験には別売の変換ボードが必要です。
- ・マザーボードタイプのテスト使用時は、SATA 3G, 6G に対応可能です。

※各製品の仕様は改良のため予告なく変更することがあります。※記載の製品名ならびに社名は、一般に各社の商標または登録商標です。

株式会社 三興電子

〒361-0062
 埼玉県行田市谷郷 1274-1

[TEL] 048-554-3492 [URL] <http://www.sankoden.com>
 [FAX] 048-554-3413 [E-mail] e-sdmail@sankoden.com